

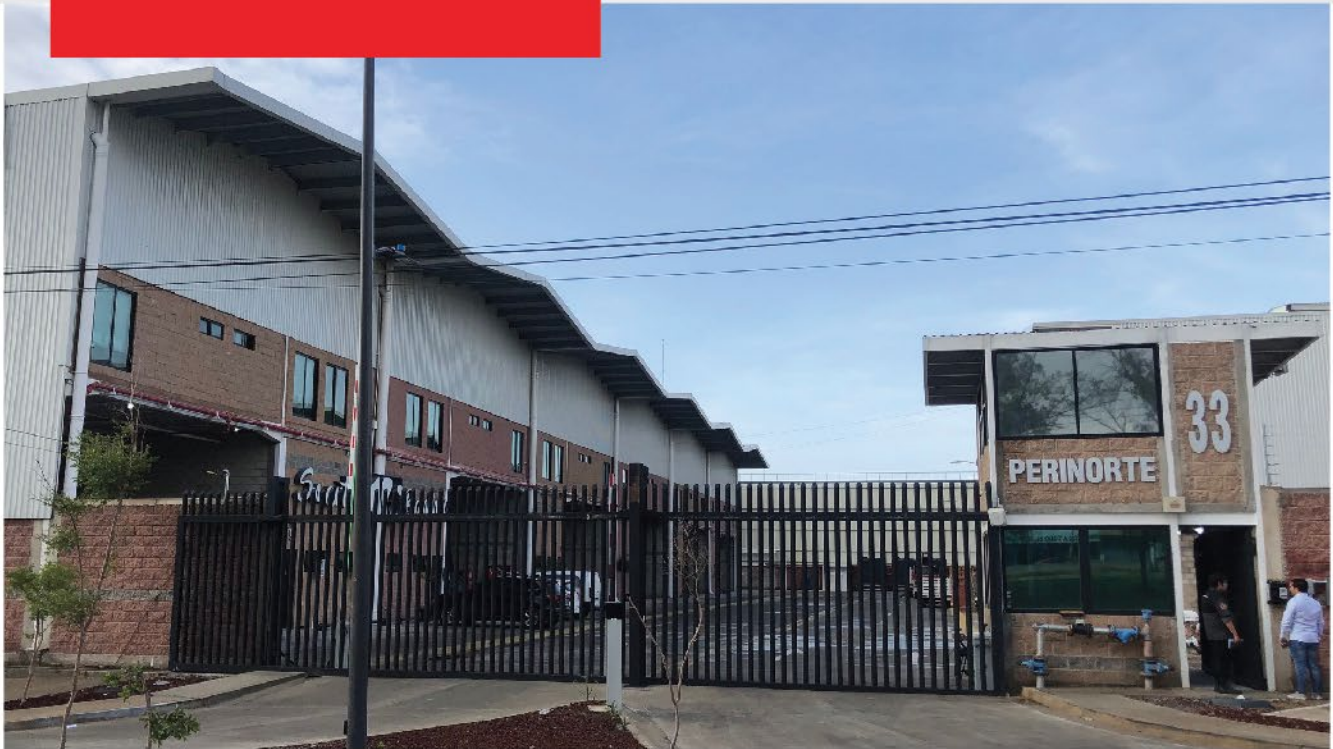
NAVES INDUSTRIALES EN RENTA

UBICACIÓN:

PERINORTE 33

Lateral Sur de periférico Norte #33, El Vigía, 45140 Zapopan, Jal.

<https://goo.gl/maps/rrT3f3rTVAW6hzRJ9>



CARACTERÍSTICAS:

PARQUE INDUSTRIAL

- 16 unidades privativas.
- Vialidad de concreto hidráulico.
- Red de sistema contra incendios.
- Seguridad y vigilancia 24/7.
- Muro perimetral con malla electrificada.
- CCTV.
- Energía eléctrica en media tensión.
- Suministro de agua, red de drenaje sanitario y pluvial.
- Estacionamiento para visitantes.

NAVE INDUSTRIAL (CADA UNA)

- Altura interior libre de 11.80 metros.
- Piso de concreto hidráulico con resistencia de 250 kg/cm².
- Techo de lámina con iluminación natural.
- 1 andén corto para carga y descarga.
- 1 rampa de acceso.
- Ventilación natural.
- Iluminación en lámparas LED.
- Cisterna de 20,000 litros.
- 2 baños en área de almacén.
- Oficinas en 2 plantas que incluyen: 5 baños, 1 privado, 1 cocineta y área abierta de trabajo.

SUPERFICIES Y PRECIO:

CUADRO DE ÁREAS

	NAVE 5	NAVE 6
ÁREA DE ALMACÉN	690.48 m ²	690.70 m ²
ÁREA DE OFICINAS	176.00 m ²	176.00 m ²
ÁREA RENTABLE	866.48 m ²	866.70 m ²
RENTA MENSUAL POR M ²	\$141.70	
RENTA MENSUAL	\$122,780.21	\$122,811.39

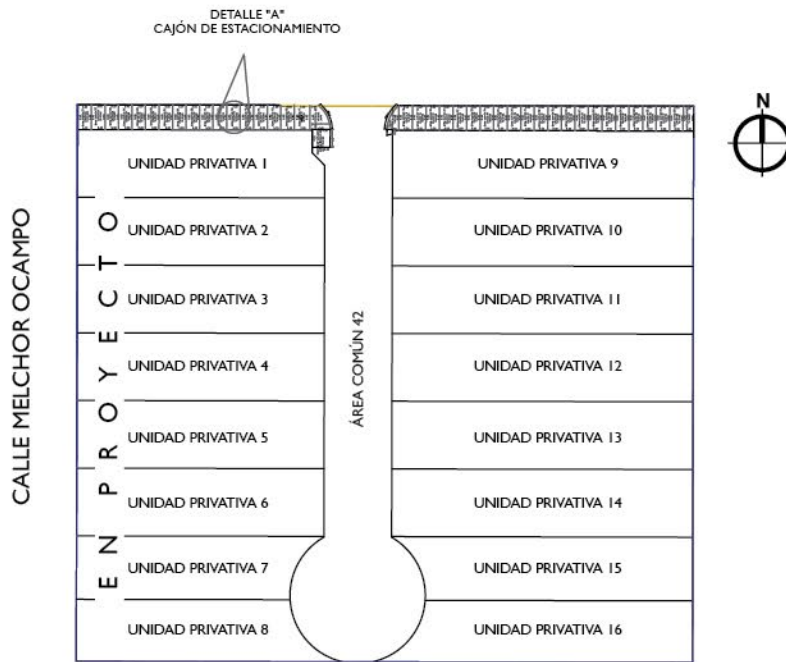
- Precios más IVA más cuota de mantenimiento.
- Cuota de mantenimiento mensual: \$10.30 más IVA por m².
- Precios y disponibilidad sujeto a cambios sin previo aviso.

CONDICIONES DE ARRENDAMIENTO:

- Contrato en pesos mexicanos.
- Contrato forzoso para ambas partes por un plazo mínimo de 2 años.
- Contrato de transacción judicial.
- Depósito en garantía: 1 mes de renta.
- Renta anticipada: 1 mes.
- Fianza con bien inmueble en la Zona Metropolitana de Guadalajara.
- Actualización anual de renta conforme al I.N.P.C más dos puntos.
- Póliza de Seguro Responsabilidad Civil Arrendatario.

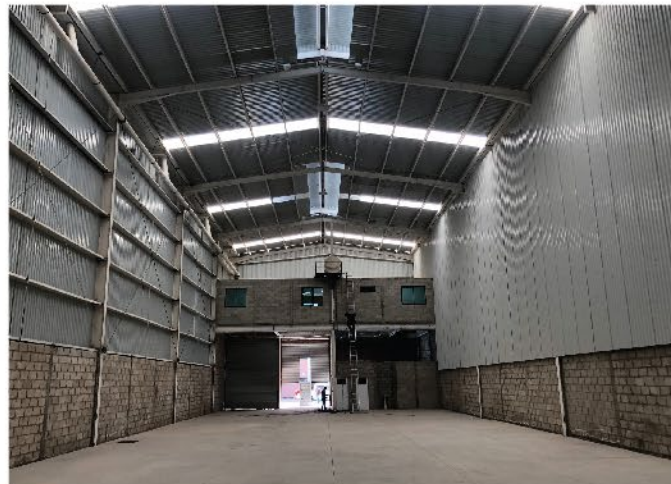
PLANO PARQUE INDUSTRIAL:

ANILLO PERIFÉRICO NTE. MANUEL GÓMEZ MORIN
LATERAL SUR PERIFÉRICO NTE.



PLANO NAVE INDUSTRIAL:





CONTACTO: