

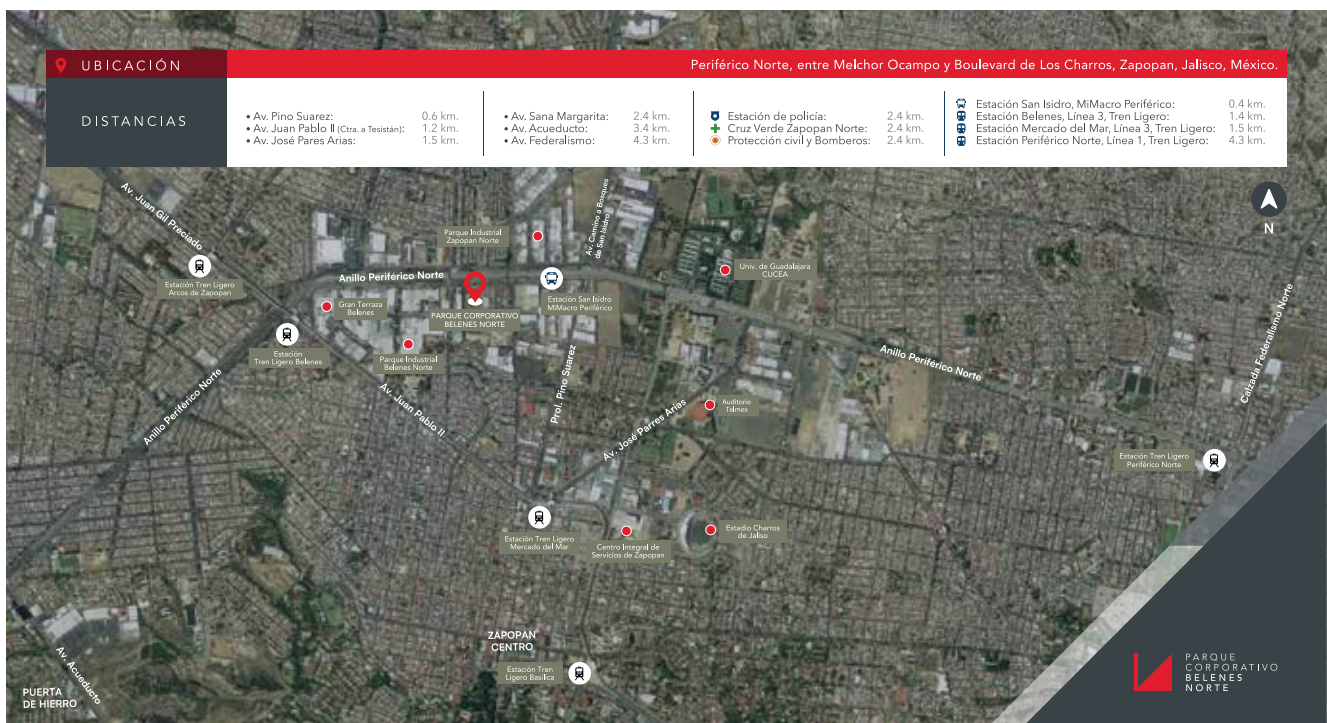
# NAVES INDUSTRIALES EN RENTA

## UBICACIÓN:

### PARQUE CORPORATIVO BELENES NORTE

Lat. Sur Perif. Nte. 253, El Vigía, C.P. 45140, Zapopan, Jal.

<https://goo.gl/maps/ySKhpKc9ungJsXpw5>



## CARACTERÍSTICAS:

### PARQUE INDUSTRIAL

- Estacionamiento para visitantes.
- Áreas verdes y de descanso.
- Barda perimetral.
- Caseta de control de ingreso.
- Seguridad y vigilancia 24/7.
- CCTV.
- Vialidades en concreto hidráulico de 14 metros de ancho.
- Servicios ocultos.
- Energía eléctrica en media tensión.
- Edificio de administración y mantenimiento.
- Agua y drenaje sanitario pluvial.

### NAVES INDUSTRIALES

- Altura interior mínima: 12.20 mts.
- Altura interior máxima: 13.30 mts
- Piso de concreto hidráulico MR-45 de 20 cm de espesor.
- Iluminación natural y lámparas LED.
- Muros perimetrales de block de concreto y lámina pintor.
- Cubierta: Lámina pintor KR-18. Aislante térmico.
- Un andén equipado con rampa niveladora por nave.
- Una rampa de acceso con cortina por nave.
- Transformador de 45 KVA'S por nave.
- 8 cajones de estacionamiento por nave.
- Fecha de entrega: 1ero de septiembre.

## SUPERFICIES Y PRECIO:

CUADRO DE ÁREAS			
	NAVE 39	NAVE 40	TOTAL
ÁREA DE TERRENO	843.33 m <sup>2</sup>	820.21 m <sup>2</sup>	1,663.54 m <sup>2</sup>
ÁREA DE ALMACÉN	526.99 m <sup>2</sup>	513.00 m <sup>2</sup>	1,039.99 m <sup>2</sup>
OFICINA PLANTA BAJA	104.12 m <sup>2</sup>	101.06 m <sup>2</sup>	205.18 m <sup>2</sup>
OFICINA NIVEL 1	79.78 m <sup>2</sup>	77.18 m <sup>2</sup>	156.96 m <sup>2</sup>
OFICINA NIVEL 2	102.14 m <sup>2</sup>	99.54 m <sup>2</sup>	201.68 m <sup>2</sup>
ÁREA DE OFICINAS	286.04 m <sup>2</sup>	277.78 m <sup>2</sup>	563.82 m <sup>2</sup>
ÁREA RENTABLE	813.03 m <sup>2</sup>	790.78 m <sup>2</sup>	1,603.81 m <sup>2</sup>

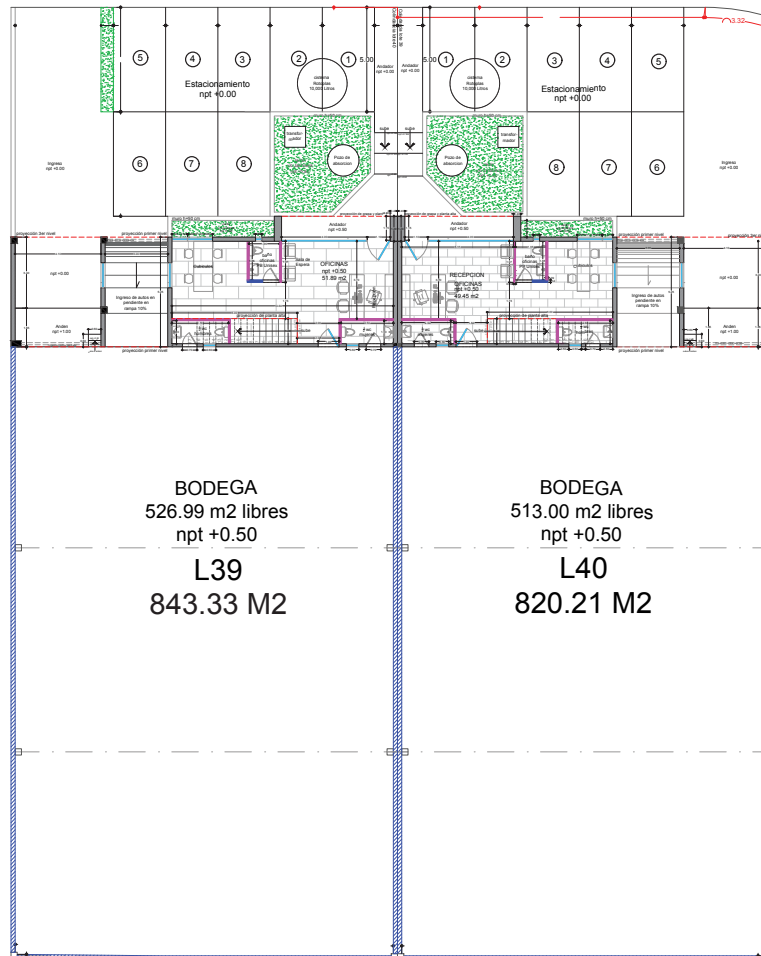
RENTA MENSUAL	\$160,000.00	\$160,000.00	\$320,000.00
---------------	--------------	--------------	--------------

- \* Precios más IVA más cuota de mantenimiento.
- \* Precios y disponibilidad sujeto a cambios sin previo aviso.

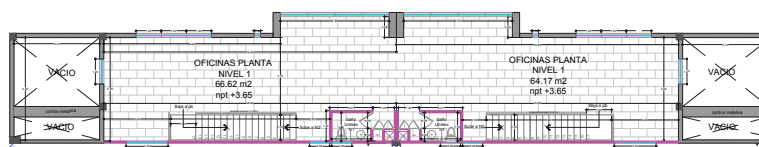
## CONDICIONES DE ARRENDAMIENTO:

- Contrato en pesos mexicanos.
- Contrato forzoso para ambas partes por un plazo mínimo de 3 años.
- Depósito en garantía: 2 meses de renta.
- Renta anticipada: 1 mes.
- Fiador con bien inmueble en la Zona Metropolitana de Guadalajara.
- Actualización anual de renta conforme al I.N.P.C.
- Póliza de Seguro por Responsabilidad Civil Arrendatario.

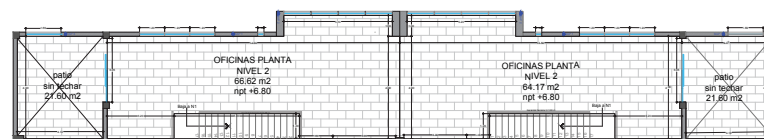
**PLANOS:**



**PLANTA BAJA**

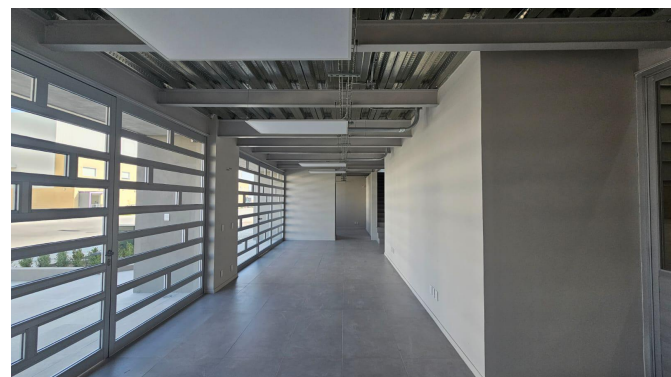
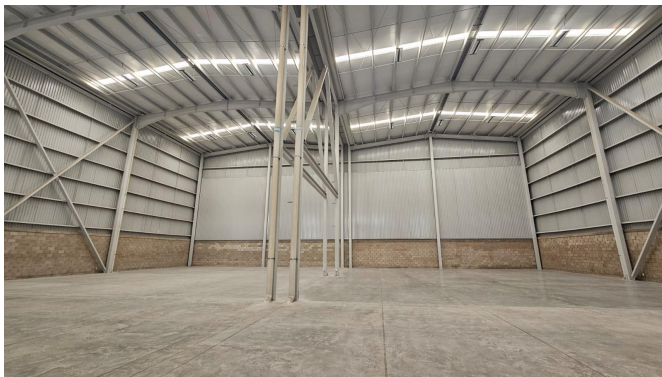
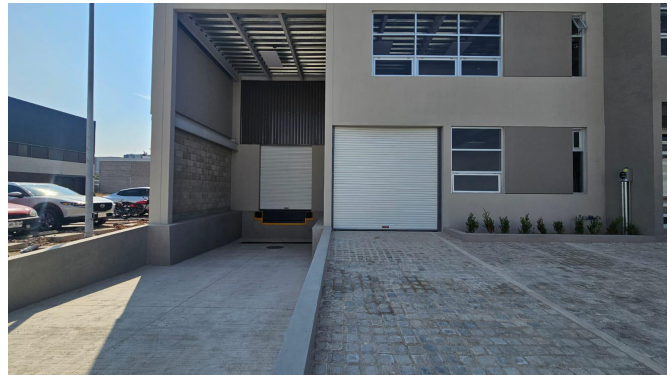
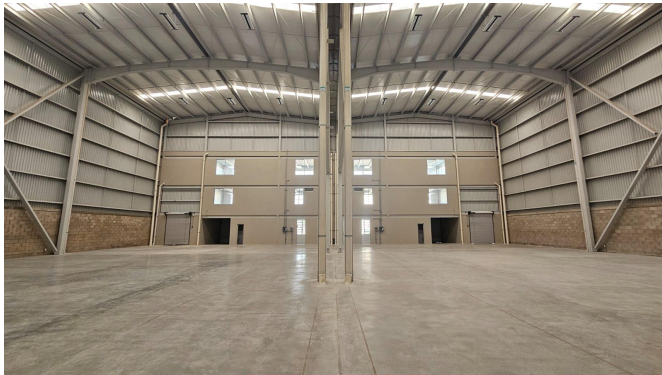


**NIVEL I**



**NIVEL 2**





**CONTACTO:** \_\_\_\_\_